

COMUNE DI BERLINGO

Provincia di Brescia

COMPONENTE GEOLOGICA, IDROGEOLOGICA E SISMICA
DEL PIANO DI GOVERNO DEL TERRITORIO

ALLEGATO 01 DATI CLIMATICI

L.R. 12/2005 D.G.R. n. 8/1566 del 22/12/2005 e d.g.r. n. 8/7374 del 2008

Approvato con delibera di Consiglio Comunale n° _____ del 20.12.2010



Palazzolo s/O, dicembre 2010

Dott. Geol. Marco Carraro
n. 701 o.g.l.

Stazione termopluviometrica di Chiari

Precipitazioni medie mensili e temperature periodo 1957- 1976

Precipitazioni medie mensili (mm)												
G	F	M	A	M	G	L	A	S	O	N	D	Totale
53,5	58,8	69,6	91,4	90,7	108,8	88,9	113,4	93,2	104,8	110,7	65,9	1049,6

Temperature medie mensili (°C)

Temperature medie mensili (°C)												
G	F	M	A	M	G	L	A	S	O	N	D	Totale
2,5	5,4	9	12,9	17,2	20,7	23,2	22,7	19,6	14,1	8,6	3,8	13,3

Stazione termopluviometrica di Brescia

Precipitazioni medie mensili e temperature periodo 1957- 1976

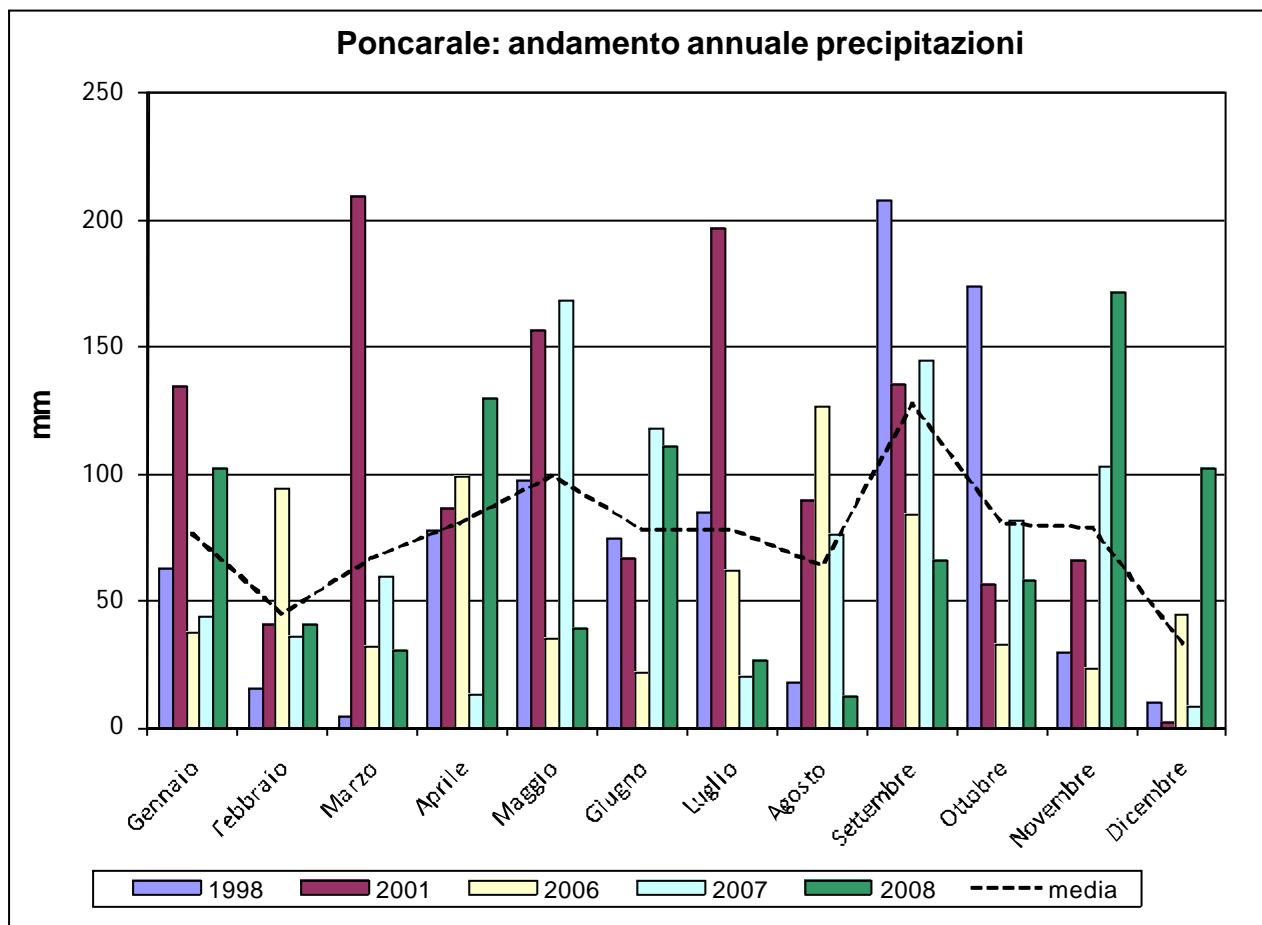
Precipitazioni medie mensili (mm)												
G	F	M	A	M	G	L	A	S	O	N	D	Totale
60,7	62,1	70,2	85,3	95,6	111	90,2	110,9	81,7	116,2	103,3	65,8	1053,1

Temperature medie mensili (°C)

Temperature medie mensili (°C)												
G	F	M	A	M	G	L	A	S	O	N	D	Totale
2,4	4,9	9,1	12,7	17,1	20,8	23,2	22,6	19,7	14	8,1	3,5	13,2

Stazione di Poncarale - andamento annuale delle precipitazioni

	1998	2001	2006	2007	2008	media
Gennaio	62,6	134,8	37,4	44	102,4	76,24
Febbraio	15,4	40,4	94,4	35,8	40,4	45,28
Marzo	4,6	209,4	32,2	59,8	30,2	67,24
Aprile	78	86	98,8	13,4	130	81,24
Maggio	97,6	156,8	35,4	168,2	38,8	99,36
Giugno	74,8	67	21,6	118	110,8	78,44
Luglio	84,6	196,4	62,2	19,8	26,2	77,84
Agosto	17,4	89,2	126,2	75,8	12,2	64,16
Settembre	207,8	135,4	83,6	144,4	66,2	127,48
Ottobre	174,2	56,4	32,4	81,8	58,2	80,6
Novembre	29,8	65,6	23,2	103,2	171,6	78,68
Dicembre	9,8	2	44,2	8,2	102,4	33,32



Fonte: Servizio Agrometeorologico della Provincia di Brescia

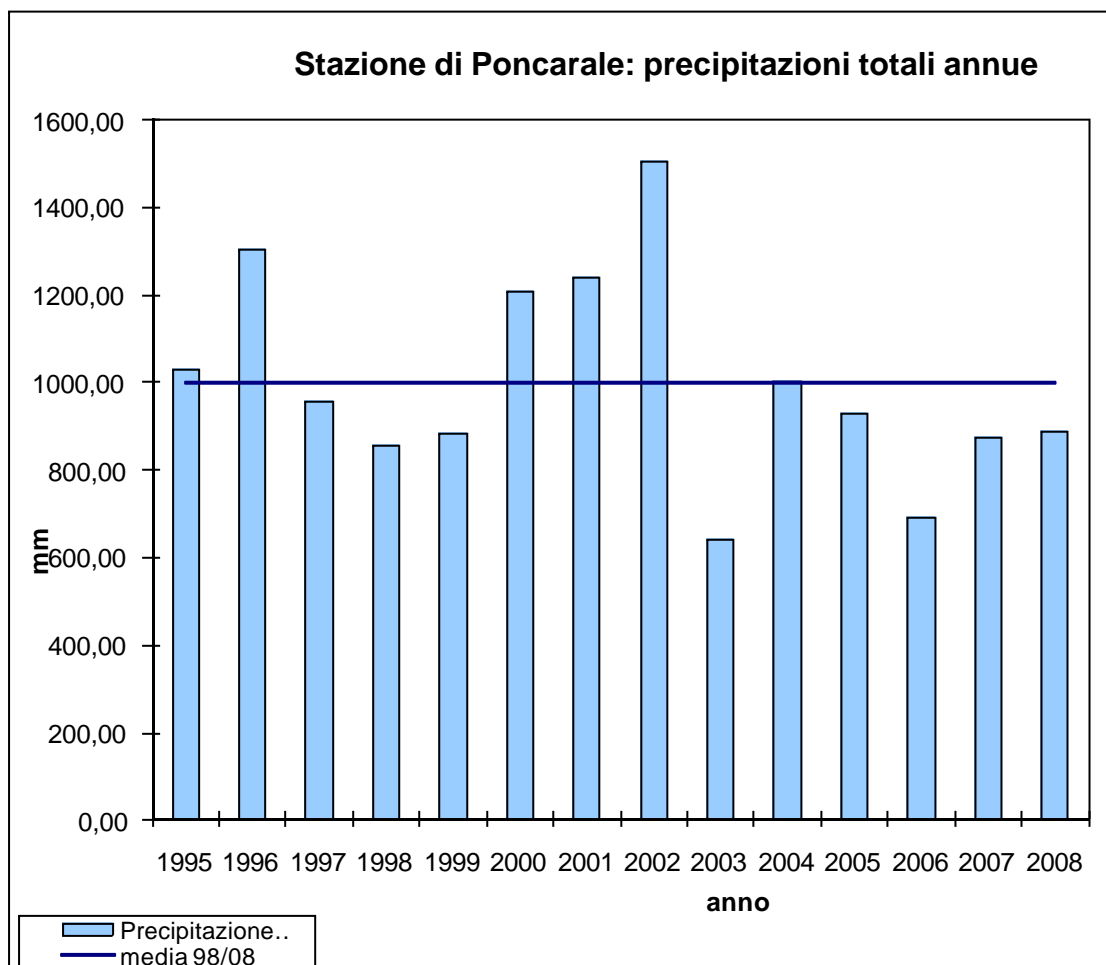
Elaborazione:  ecosphaera

Stazione di Poncarale

Precipitazioni annuali

Periodo di calcolo: 01/01/1995 - 31/12/2008

Anno	Precipitazione Totale	Precipitazione Media	Precipitazione Massima
1995	1029,20	0,12	26,00
1996	1303,80	0,15	41,80
1997	956,00	0,11	31,40
1998	856,60	0,10	34,20
1999	883,60	0,11	12,80
2000	1208,00	0,14	35,20
2001	1239,40	0,14	72,00
2002	1505,80	0,19	50,80
2003	642,60	0,08	18,40
2004	1002,00	0,11	29,00
2005	927,60	0,11	38,80
2006	691,60	0,08	31,60
2007	872,40	0,10	36,00
2008	889,40	0,10	33,00
media 98/08	1000,57	0,12	35,07



Fonte: Servizio Agrometeorologico della Provincia di Brescia

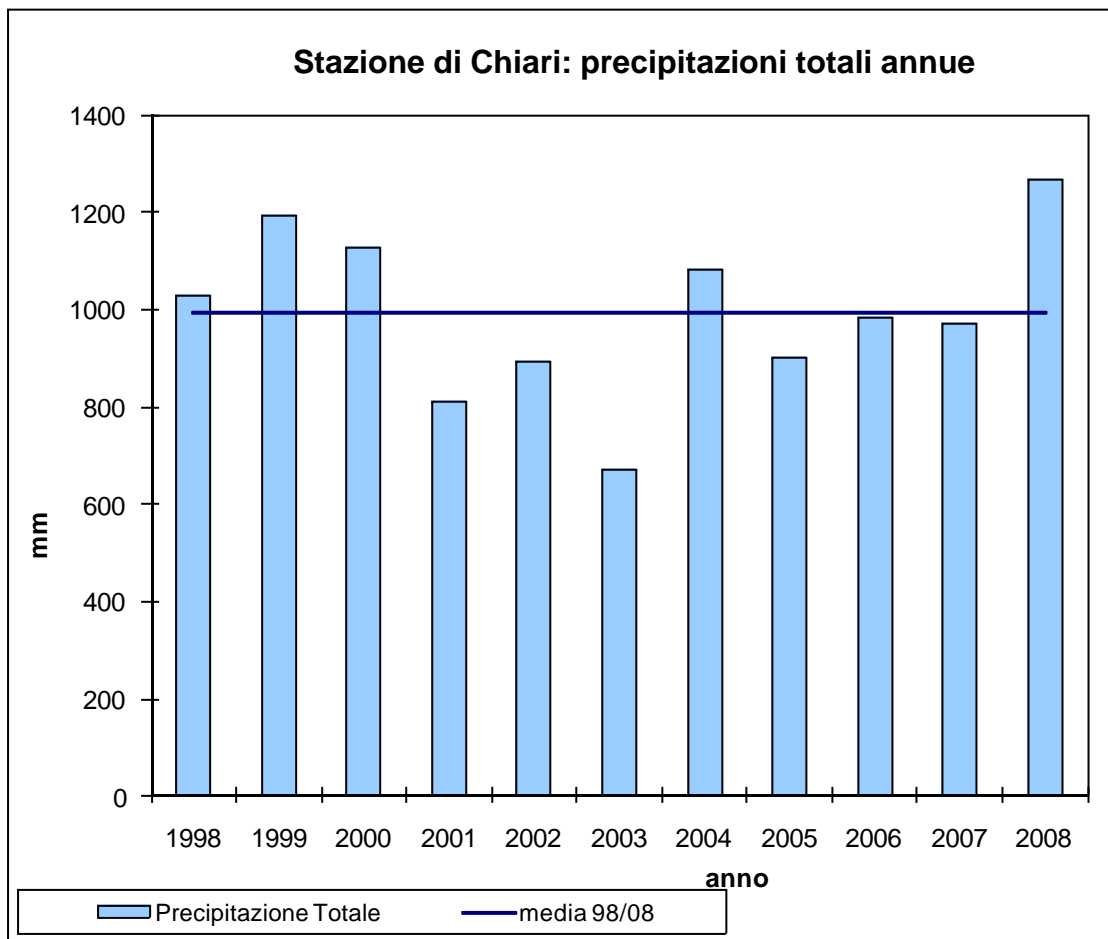
Elaborazione:  ecosphera

Stazione di Chiari

Precipitazioni annuali

Periodo di calcolo: 01/01/1998 - 31/12/2008

Anno	Precipitazione Totale	Precipitazione Media	Precipitazione Massima
1998	1027	0,12	32
1999	1191	0,14	84
2000	1126	0,13	23
2001	811	0,09	28
2002	893	0,12	22
2003	673	0,09	25
2004	1081	0,12	57
2005	899	0,10	25
2006	982	0,11	78
2007	971	0,11	17
2008	1267	0,14	34
media 98/08	992,91	0,12	38,58

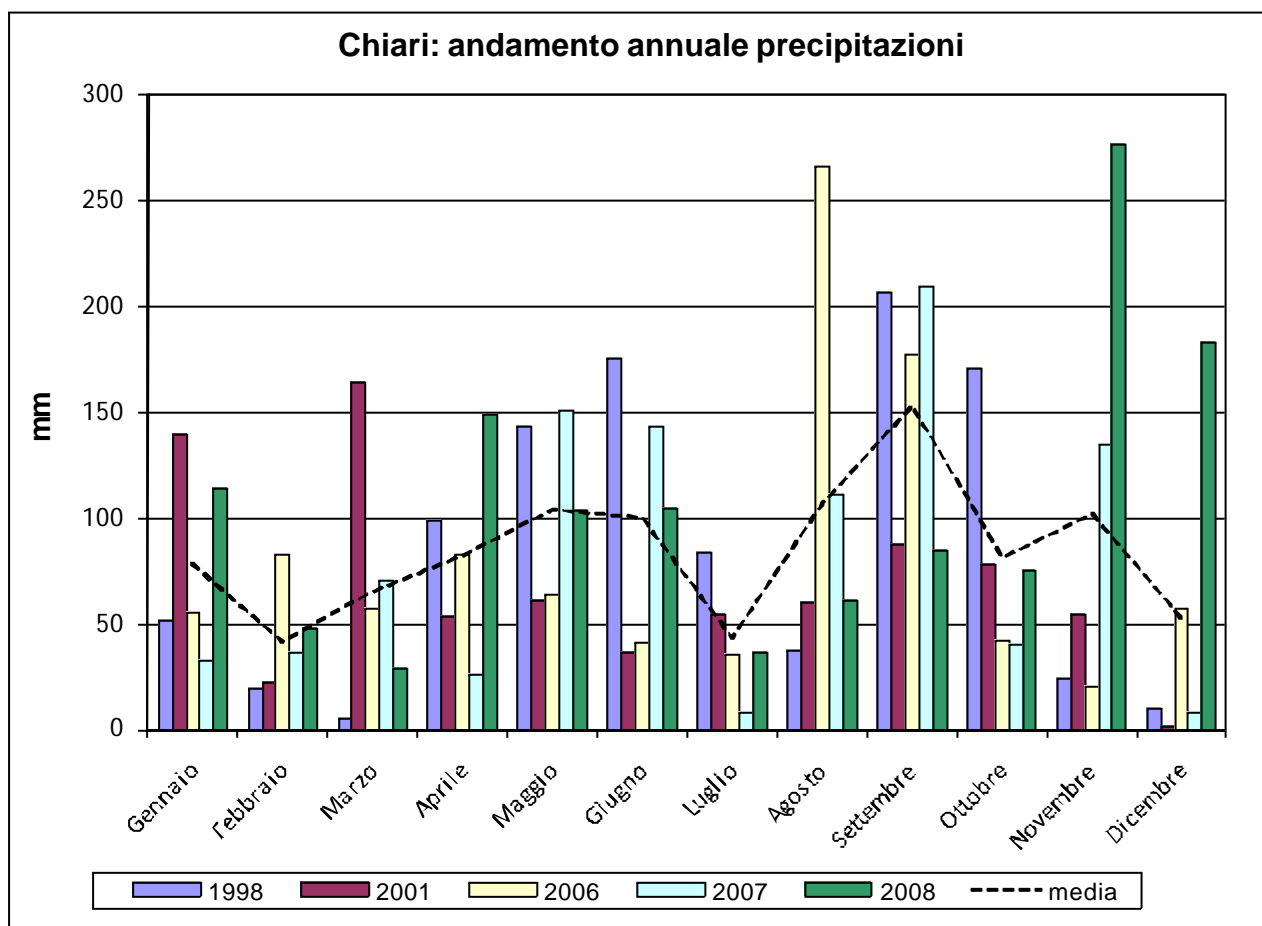


Fonte: Servizio Agrometeorologico della Provincia di Brescia

Elaborazione:  ecosphaera

Stazione di Chiari - andamento annuale delle precipitazioni

	1998	2001	2006	2007	2008	media
Gennaio	51,6	139,2	55	32,6	113,6	78,4
Febbraio	19,2	22,2	82,6	36	48,2	41,64
Marzo	5,4	163,8	57,6	70,8	29,2	65,36
Aprile	98,6	53,6	82,4	26	149,2	81,96
Maggio	143,2	61	63,6	151,2	103,8	104,56
Giugno	175,8	36,6	41,6	143,2	105	100,44
Luglio	84	54	35,8	8	36,8	43,72
Agosto	37,2	59,8	266,4	111,6	60,8	107,16
Settembre	206,4	87,2	177,4	209,2	85	153,04
Ottobre	170,6	78	41,8	40	75	81,08
Novembre	24,6	54	20,6	135,2	277,2	102,32
Dicembre	10	1,8	57,4	7,6	183	51,96



Fonte: Servizio Agrometeorologico della Provincia di Brescia

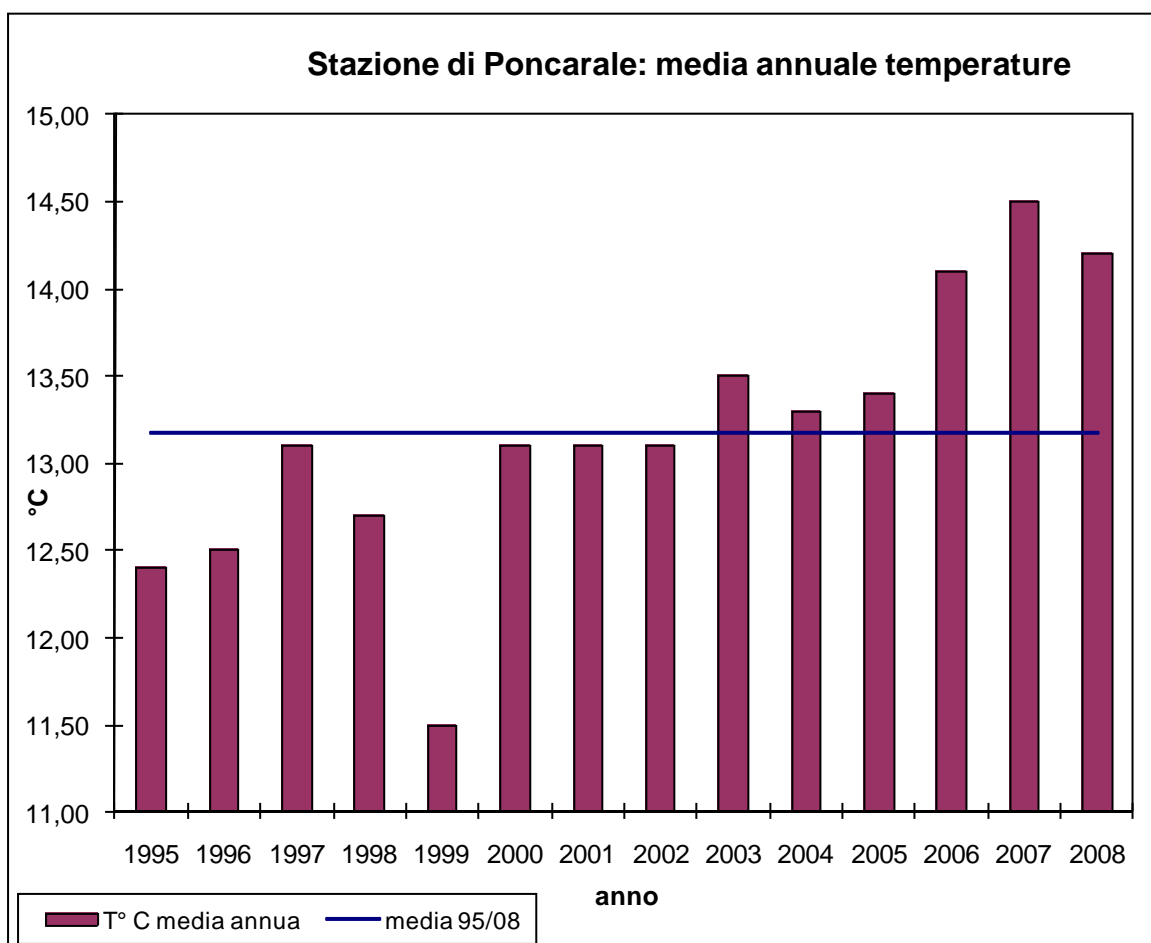
Elaborazione: 

Stazione di Poncarale

Andamento medio annuale delle temperature

Periodo di calcolo: 01/01/1995 - 31/12/2008

Anno	Media Medie (°C)	Media Minime (°C)	Media Massime (°C)	Minima Minime (°C)	Massima Massime (°C)
1995	12,40	11,70	13,20	-9,00	36,30
1996	12,50	11,90	13,30	-11,60	35,70
1997	13,10	12,40	13,90	-7,00	33,20
1998	12,70	12,00	13,60	-8,30	37,50
1999	11,50	10,80	12,30	-9,20	33,90
2000	13,10	12,30	13,90	-9,40	37,10
2001	13,10	12,40	13,90	-9,60	35,60
2002	13,10	12,40	13,90	-10,90	37,00
2003	13,50	12,80	14,30	-8,50	39,70
2004	13,30	12,50	14,20	-10,60	36,70
2005	13,40	12,60	14,40	-14,70	37,90
2006	14,10	13,10	15,30	-7,60	39,00
2007	14,50	13,50	15,60	-7,40	41,50
2008	14,20	13,30	15,10	-6,00	36,60
media 96/08	13,18	12,41	14,06	-9,27	36,98



Fonte: Servizio Agrometeorologico della Provincia di Brescia

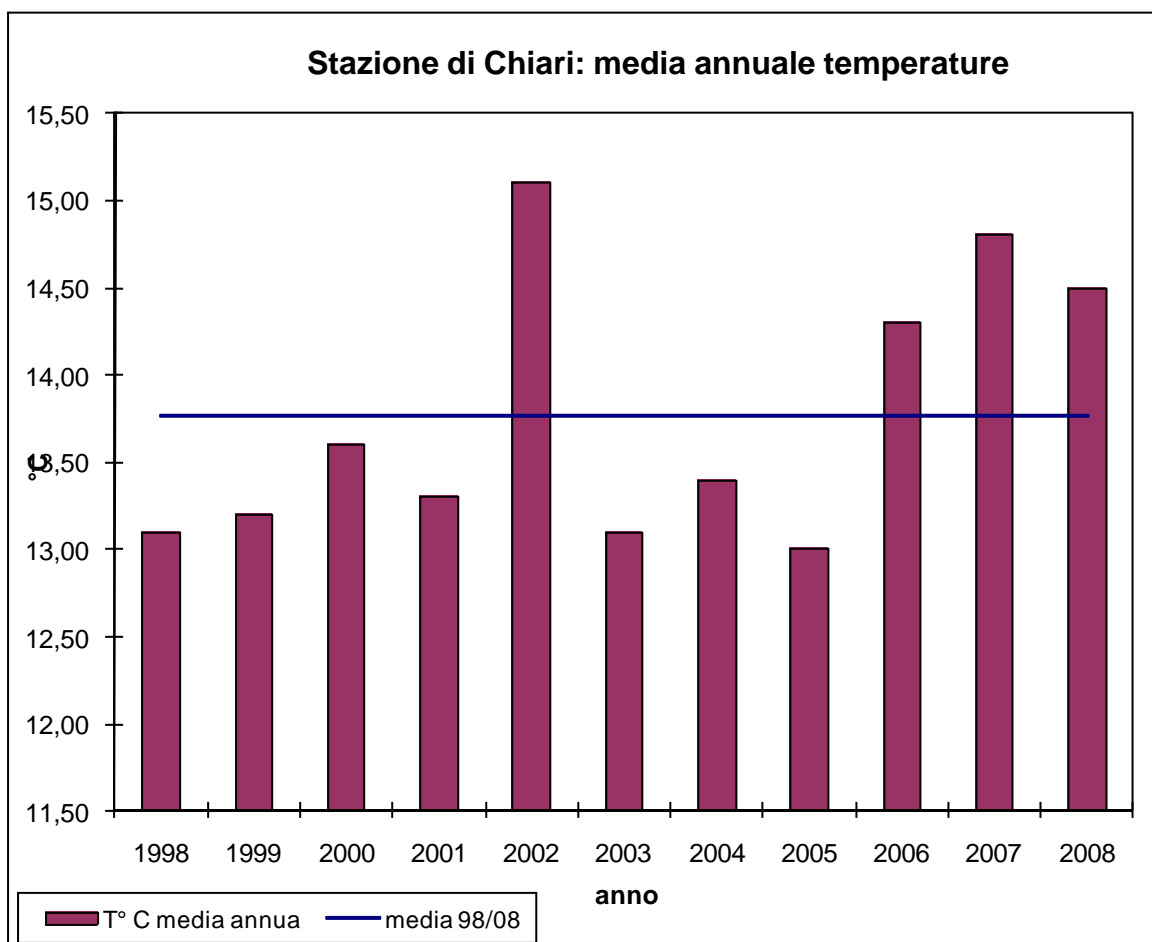


Stazione di Chiari

Andamento medio annuale delle temperature

Periodo di calcolo: 01/01/1998 - 31/12/2008

Anno	Media Medie (°C)	Media Minime (°C)	Media Massime (°C)	Minima Minime (°C)	Massima Massime (°C)
1998	13,10	12,40	14,00	-7,00	37,00
1999	13,20	12,40	14,00	-10,00	35,20
2000	13,60	12,90	14,30	-9,30	35,10
2001	13,30	12,70	14,10	-9,10	34,80
2002	15,10	14,40	15,80	-9,20	36,30
2003	13,10	12,40	13,90	-7,10	39,40
2004	13,40	12,80	14,10	-6,70	35,80
2005	13,00	12,30	13,70	-12,40	35,30
2006	14,30	13,70	15,10	-8,10	38,40
2007	14,80	14,10	15,60	-5,90	38,20
2008	14,50	13,90	15,20	-5,40	35,60
media 96/08	13,76	13,09	14,53	-8,20	36,46



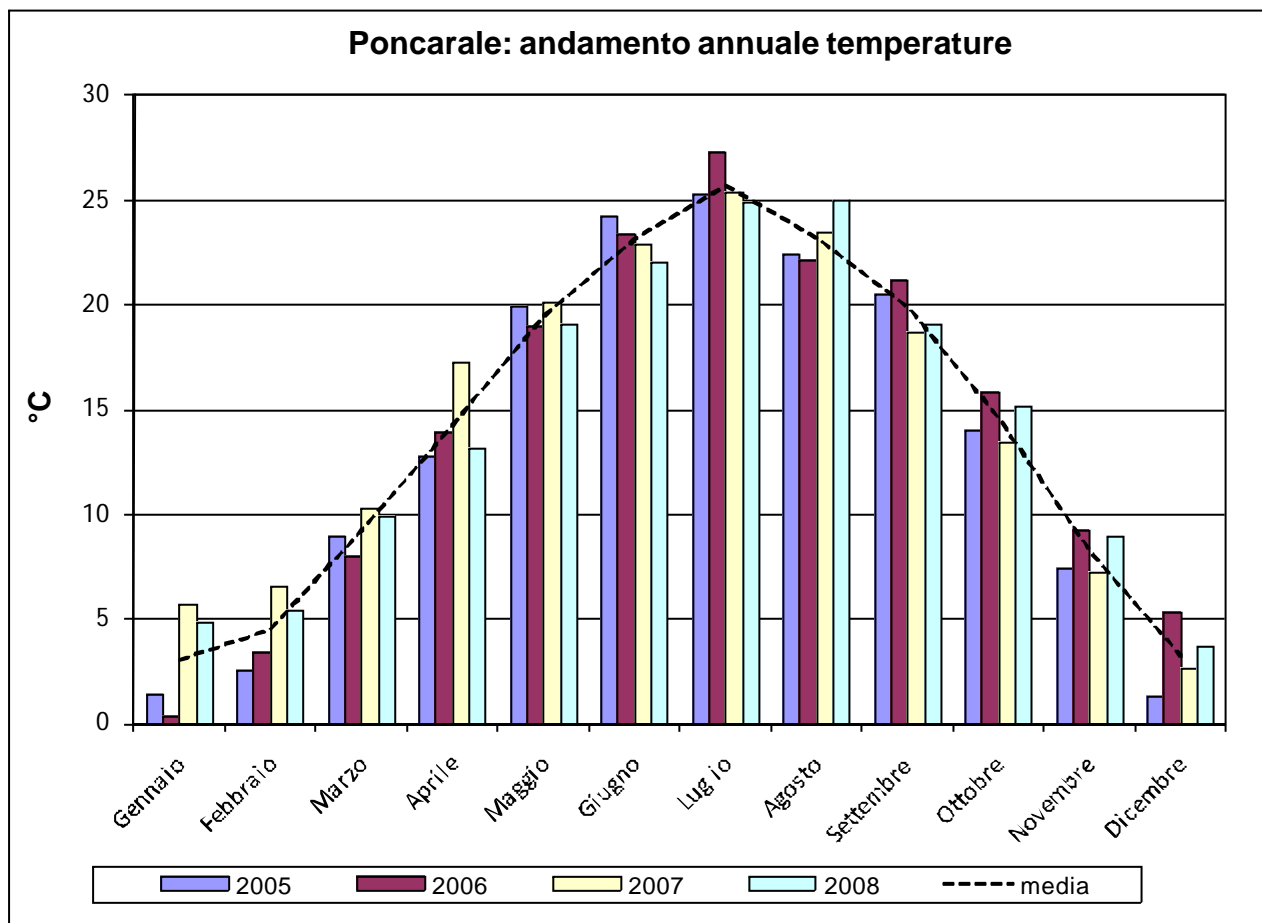
Fonte: Servizio Agrometeorologico della Provincia di Brescia

Elaborazione:



Stazione di Poncarale - andamento annuale delle temperature

	2005	2006	2007	2008	media
Gennaio	1,4	0,3	5,7	4,8	3,05
Febbraio	2,5	3,4	6,5	5,4	4,45
Marzo	8,9	8	10,3	9,9	9,275
Aprile	12,8	13,9	17,2	13,1	14,25
Maggio	19,9	19	20,1	19,1	19,525
Giugno	24,2	23,4	22,9	22	23,125
Luglio	25,3	27,3	25,4	24,9	25,725
Agosto	22,4	22,1	23,5	25	23,25
Settembre	20,5	21,2	18,7	19,1	19,875
Ottobre	14	15,8	13,4	15,1	14,575
Novembre	7,4	9,2	7,2	8,9	8,175
Dicembre	1,3	5,3	2,6	3,7	3,225

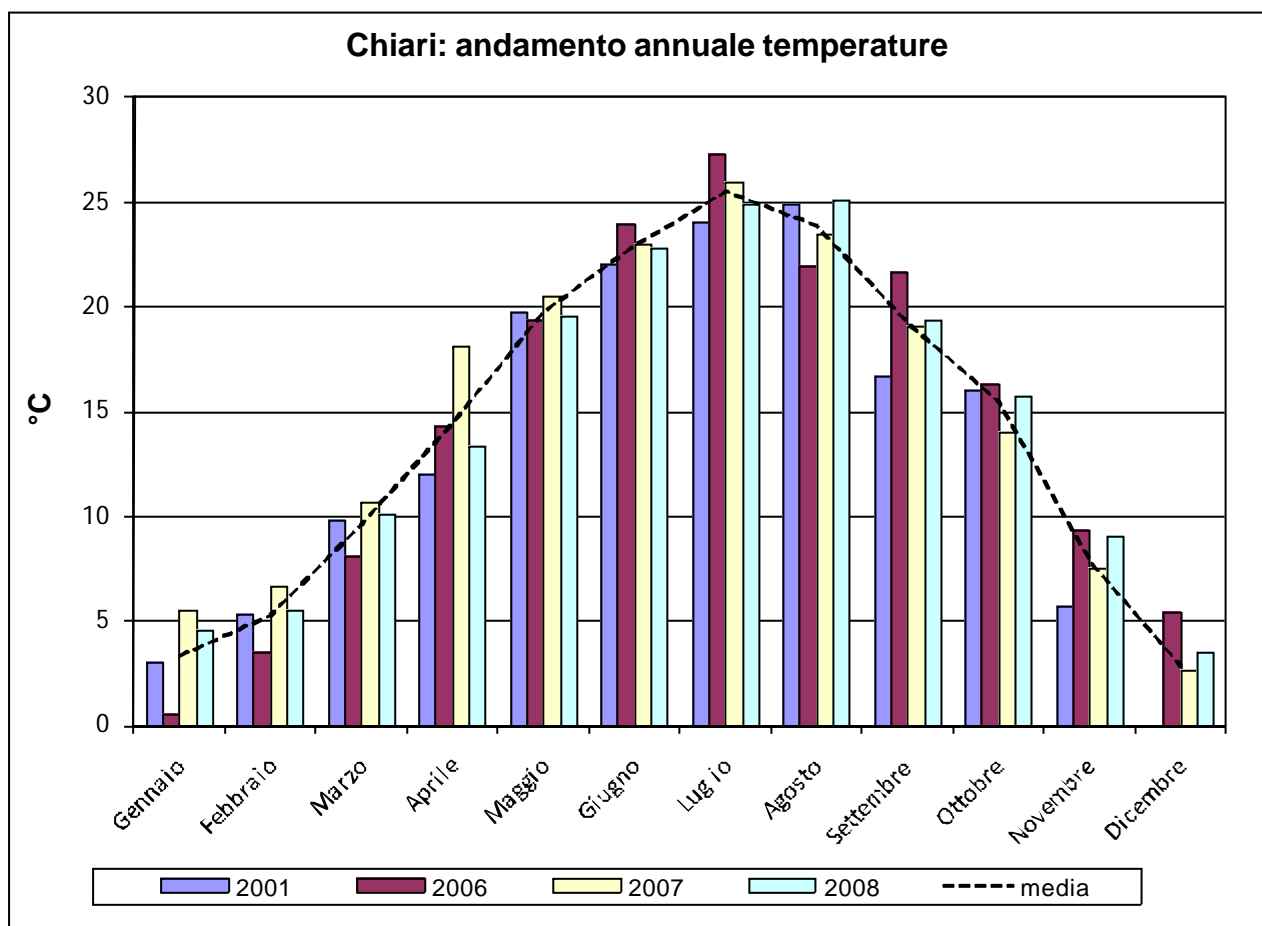


Fonte: Servizio Agrometeorologico della Provincia di Brescia

Elaborazione: 

Stazione di Chiari - andamento annuale delle temperature

	2001	2006	2007	2008	media
Gennaio	3	0,5	5,5	4,5	3,375
Febbraio	5,3	3,5	6,6	5,5	5,225
Marzo	9,8	8,1	10,7	10,1	9,675
Aprile	12	14,3	18,1	13,3	14,425
Maggio	19,7	19,3	20,5	19,5	19,75
Giugno	22	23,9	23	22,8	22,925
Luglio	24	27,3	25,9	24,9	25,525
Agosto	24,9	21,9	23,5	25,1	23,85
Settembre	16,7	21,6	19,1	19,3	19,175
Ottobre	16	16,3	14	15,7	15,5
Novembre	5,7	9,3	7,5	9	7,875
Dicembre	0	5,4	2,6	3,5	2,875



Fonte: Servizio Agrometeorologico della Provincia di Brescia

Elaborazione:  ecosphaera